

مدارک لازم جهت فرم های شهرسازی در خصوص درخواستها، گواهی ها، استعلامات و پروانه ها

۱. درخواست کتبی
۲. فیش نوسازی سال های ما قبل از اتاق نوسازی انتهای سالن جنب پله ها
۳. ۱۵ هزار تومان فیش کارشناسی پرداختی به بانک شهر منطقه
۴. کپی سند مالکیت یا قرار داد واگذاری یا صورت جلسه تفکیکی
۵. کپی شناسنامه یا کارت ملی مالک یا وکیل
۶. کپی گواهی حصر وراثت (در صورت فوت مالک)
۷. کپی وکالت نامه ثبتی (در صورت مراجعه وکیل)
۸. کپی آخرین مجوز دریافتی از شهرداری در صورت وجود
۹. نقشه هوائی ۱/۱۰۰۰ و ۱/۲۵۰۰ و یا نقشه تفکیکی (از فتوکپی منطقه تهیه شود)
۱۰. جهت درخواست پایانکار ارائه گزارش پایان عملیات به امضاء و ممهور مهندس ناظر مندرج در پروانه



جهت درخواست پروانه احداث بنا

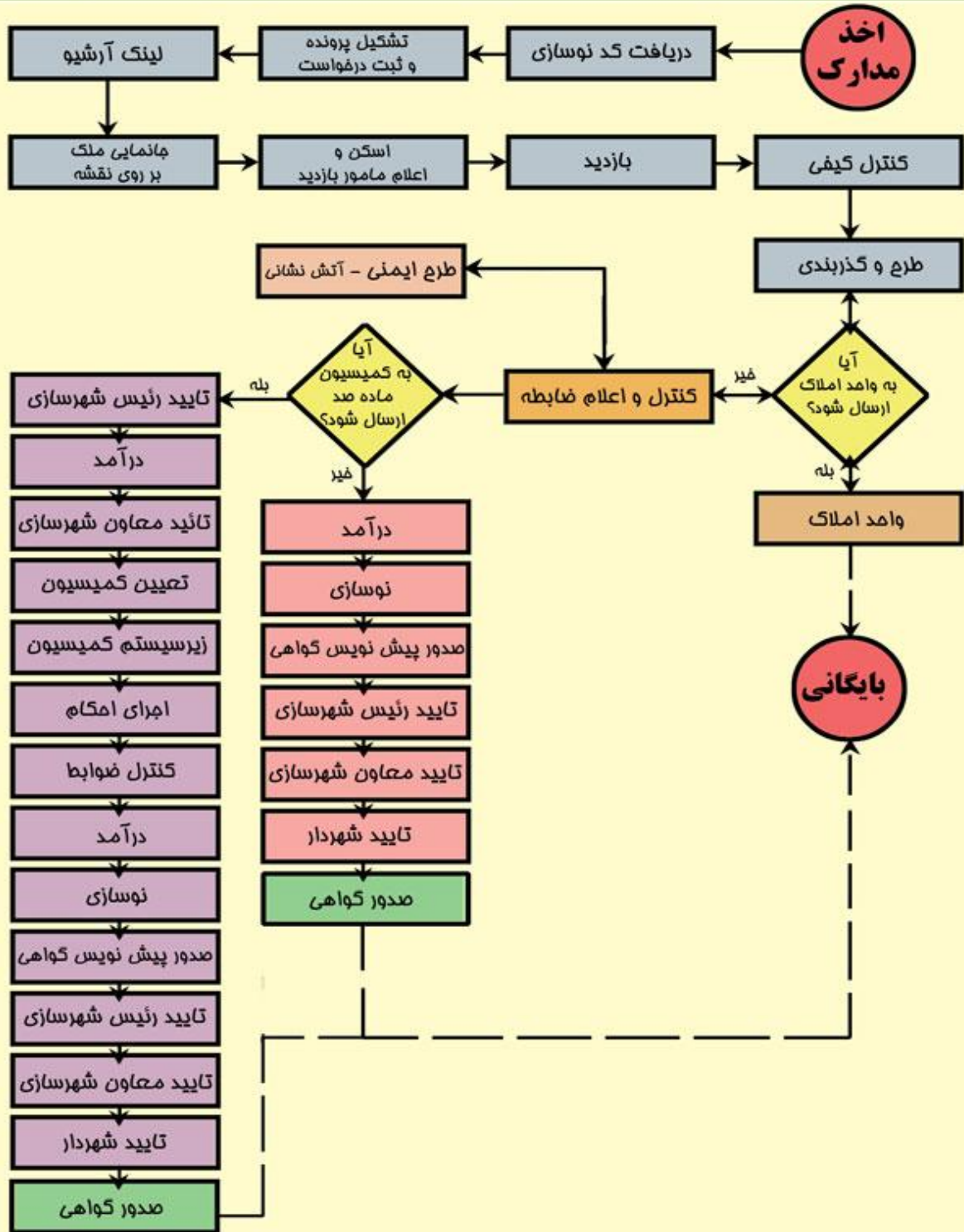


۱۱. فرم تعهد کارفرما و فرم بکارگیری نیروهای متخصص (تأیید مالک یا وکیل قانونی در یکی از دفترخانه های اسناد)
۱۲. فرم تعهد نظارت و فرم بکارگیری نیروهای متخصص و برگه کروکی ممهور مهندس ناظر (تأیید مهندس ناظر در یکی از دفترخانه های اسناد)

امور ارتباطات منطقه  شهرداری تبریز

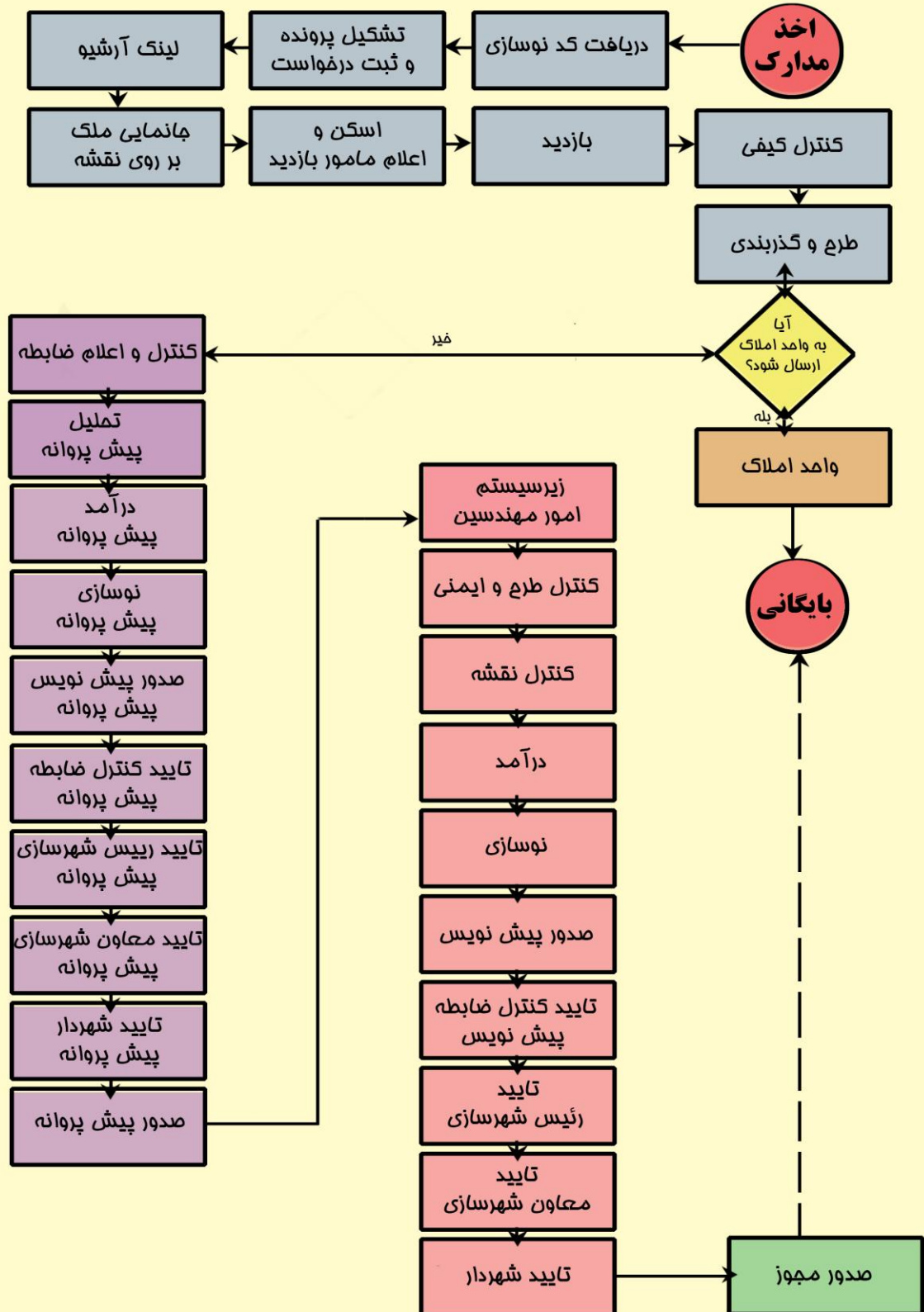


فرآیند صدور مجوزهای شهرداری





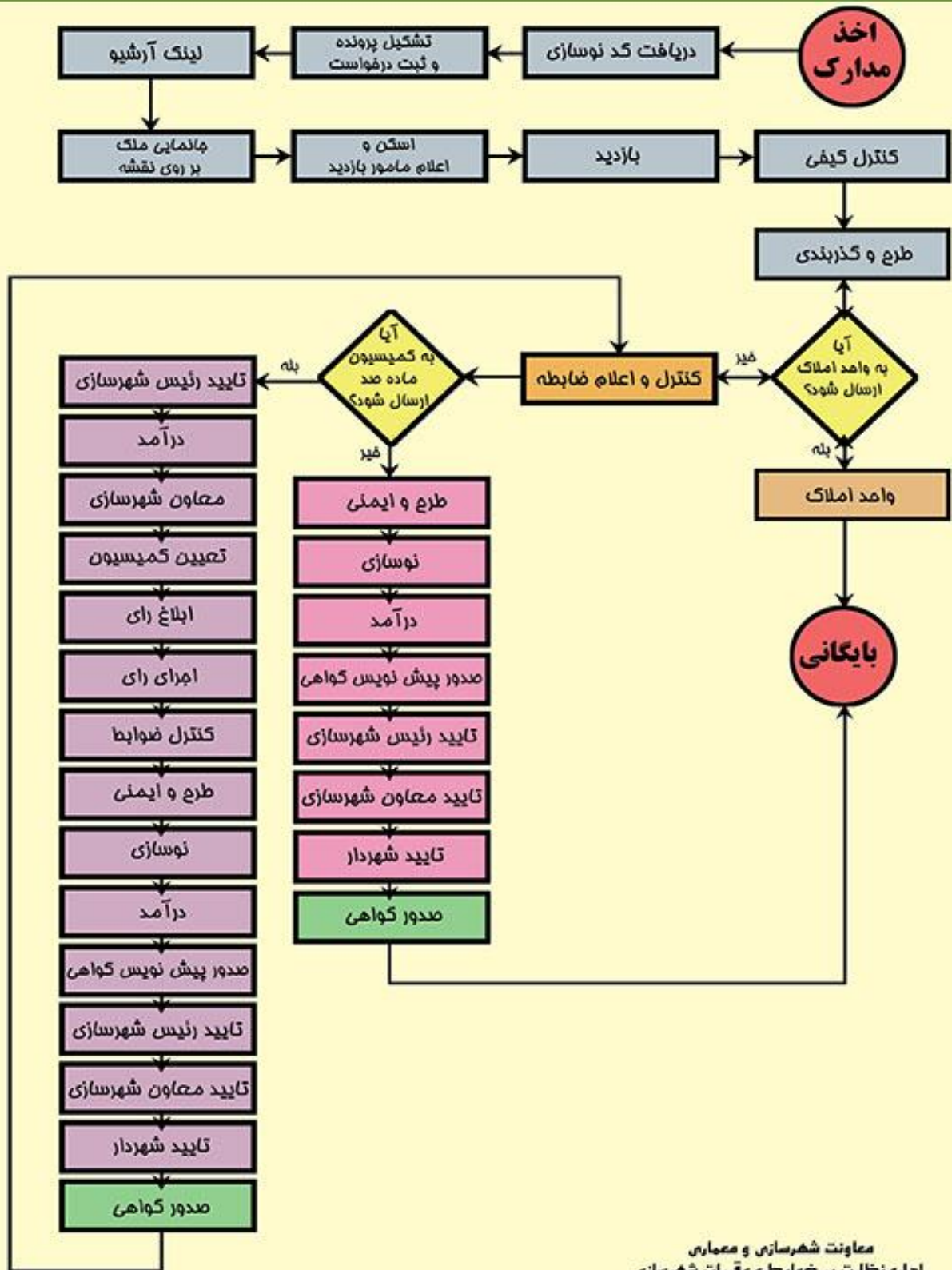
فرآیند صدور پروانه ساختمانی



معاونت شهرسازی و معماری شهرداری تبریز
اداره نظارت بر ضوابط و مقررات شهرسازی



فرآیند صدور پایانکار ساختمان



معاونت شهرسازی و معماری
اداره نظارت بر ضوابط و مقررات شهرسازی